

Galerie Claire Gastaud
contemporary art

Anne-Sophie EMARD /

« Les étendues »

14 mars – 28 avril 2012



Exposition présentée dans le cadre du festival Vidéoformes

www.claire-gastaud.com
5/7, rue du Terrail
63000 Clermont-Ferrand (F)
Membre du Comité des galeries d'art

Anne-Sophie EMARD /

« Les étendues »

14.03.2012 - 28.04.2012

Vernissage le 14 mars 2012 de 18 à 21 heures

Du 14 mars au 28 avril, la galerie Claire Gastaud présente les derniers travaux photographiques et vidéo d'Anne-Sophie Emard.

Les images d'Anne-Sophie EMARD mêlent plusieurs origines (géographiques, cinématographiques, personnelles) à tel point qu'il n'est plus possible de les décrire objectivement. Leur nature ambivalente fait appel à la mémoire intime de chacun.

« Cette exposition regroupera mes derniers travaux photographiques et vidéos dont la majorité a été réalisée lors d'une résidence au Centre Photographique de Lecture en 2011 (<http://www.centre-photo-lecture.fr/>).

Elle sera également le noyau central d'un dispositif qui dépassera les frontières « concrètes » du lieu d'exposition grâce à un espace que je vais investir sur internet à partir de janvier 2012. Cet espace fonctionnera comme un journal de bord jusqu'à l'ouverture de l'exposition : des notes visuelles et sonores qui proposent des pistes d'orientation dans mon champ de recherches (cinéma, littérature, musique, environnements naturels et urbains). Dans cette zone de références et d'influences, je découvre toujours un fil que je suis obstinément jusqu'à la production d'une œuvre, qu'elle soit photographique, filmique, multimedia.

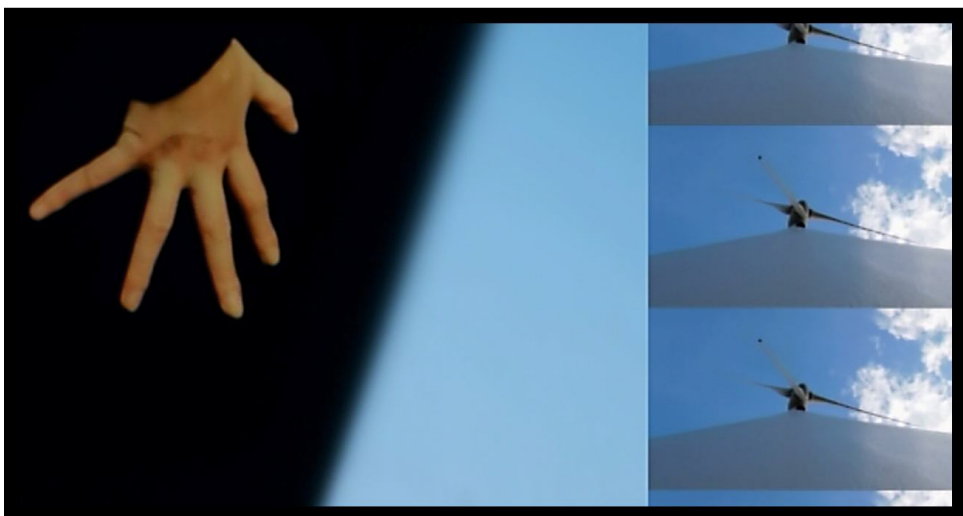
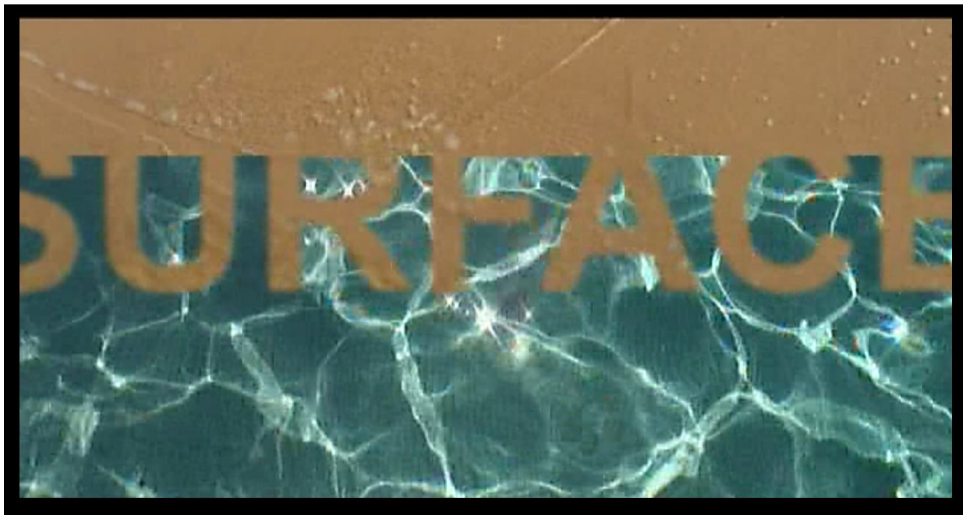
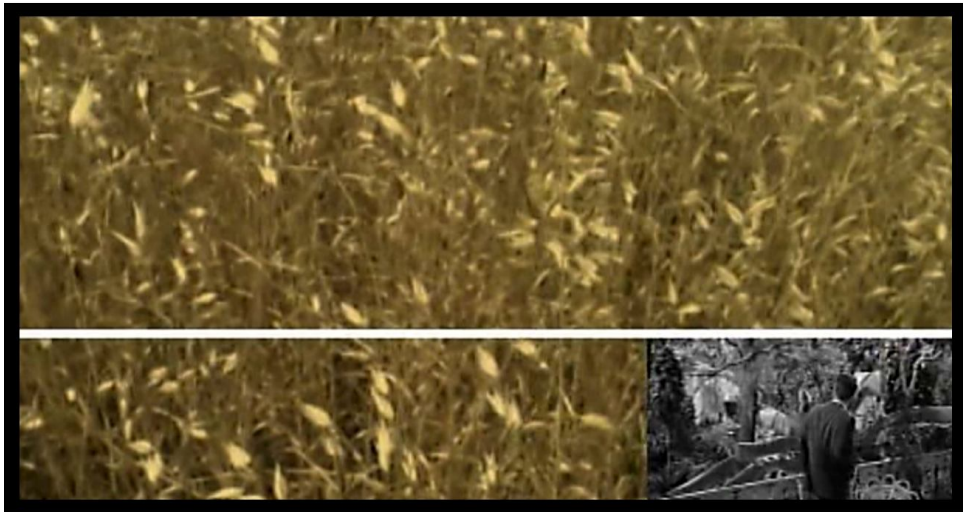
C'est ce voyage que la création sur le net me permet d'illustrer. Chacune de mes images propose une imbrication, mélange plusieurs origines (géographiques, cinématographiques, personnelles) à tel point qu'il n'est plus possible de décrire objectivement les images qui se trouvent sous nos yeux. Les paysages deviennent des personnages (série photographique Personnage Paysage), chacun d'entre eux porte le prénom d'un personnage de film. Toutes les figures humaines représentées dans l'exposition, sont des fragments de corps et/ou de voix dispersés dans l'espace comme un puzzle inachevé. »

Anne-Sophie Emard, janvier 2012

Cette exposition est présentée dans le cadre du festival Vidéoformes.

<http://www.videoformes-fest.com/festival-12/>





Lignes de faille, 2011, Vidéo diffusée en boucle et décalée sur 4 écrans



Biographie/

EXPOSITIONS PERSONNELLES

- 2011 **Lignes de failles** - L'été photographique – Centre d'art Maison Saint-Louis - Lectoure, France
2010 **SUNDAY'S SCREENING 3** - Parcours vidéo dans les galeries du Marais - Galerie Odile Ouizeman, Paris
La mémoire d'Anna - Inauguration d'une installation vidéo et photographique dans le cadre d'une commande publique 1% - Pontgibaud, France
2009 **Personnage Paysage** - Galerie Odile Ouizeman, Paris
2006 **Le sourire des glaciers** - Musée d'art Roger-Quilliot, Clermont-ferrand, France
2003 **By Grand Central Station** - Galerie PrimaKunst, Kiel, Allemagne
2002 **En Transit** - Maison des Arts de Créteil, France
2001 **Echos** - Festival, La Chaise-Dieu, France
1997 **Chambre silencieuse** - Galerie l'Art du Temps, Clermont-Ferrand, France

EXPOSITIONS COLLECTIVES

- 2010 **Par nature** - Espace d'art contemporain Eugène Beaudouin - Antony, France
De la magie de l'art - Hôtel particulier Eurosites Liège - Paris, France
150ème anniversaire de l'Angelus (avec Robert Combas, Daniel Spoeri, Ben, Jean Pierre Raynaud, ...) - Barbizon,
L'Ailleurs dans un miroir - Musée des arts textiles - Clermont-Ferrand, France
Dialogue avec Jean Dupuy - Salon du dessin d'art contemporain - Carrousel du Louvre, Galerie Odile Ouizeman, Paris
2009 **Ultramodernes paysages** (avec Bogdan Konopka, Georges Rousse, Nils Udo, ...) - Musée Roger-Quilliot - Clermont-Ferrand, France
Recollection - Galerie Gastaud - Clermont-Ferrand, France
Analgesia (avec Michel Aubry, Aziz Anthony, Cucher Sammy, Johan Creten, Sarkis, ...) - Halle aux bleds - Saint Flour, France
Foire Art Paris - Galerie Claire Gastaud, Grand Palais - Paris
Slick - Galerie Claire Gastaud, CENTQUATRE - Paris
2008 **Group Show**- Galerie Gastaud - Clermont-Ferrand, France
2007 **Nomad's land** - Galerie Odile Ouizeman - Paris
Art Protect - Galerie Yvon Lambert - Paris
2006 **L'arpenteur, le magicien, l'alchimiste** (organisé par le Frac Auvergne) - Fonds d'art moderne et contemporain - Montluçon, France
2005 **Paysage international** (avec Xavier Zimmerman, Stéphane Couturier) - Ecuries de Chazerat, Frac Auvergne - Clermont-Ferrand, France
Videofformes in Paris - Galerie du Haut Pavé - Paris
Festival Videofformes - La Tôlerie - Clermont-Ferrand, France
Environnements (organisé par le Frac Auvergne) - Le Colombier - Cunlhat, France
2004 **Cosmology of an image # 8**(Videofformes) - Atelier 2001 - Kobe, Japon
Jeune création - Grande halle de la Villette - Paris, France
Nuit de la vidéo française - Gdansk, Varsovie, Cracovie, Pologne
Nuit blanche - Le divan du monde - Paris
2003 **Festival Videofformes** - Musée Bargoin - Clermont-Ferrand, France
7 festival International Video/Arte/Electronica - Lima, Pérou
Dans le noir - Ancienne lampisterie - Brassac les Mines, France
Analogies (avec Jean Dupuy) - Galerie Clark - Montréal, Canada
Retina 2003 X. International Film & Video Art Festival - Szigtvar, Pologne
Videofformes @ Shift ou 9 ans d'images passages - Annecy, France
2002 **Voyages** - Centre Pomel - Issoire, France
2001 **Petites poésies à usage furtif**- Ecuries de Chazerat, Frac Auvergne - Clermont-Ferrand, France
Salon de Montrouge - Montrouge, France
Musée Amadeo de Souza-Cardoso - Porto, Portugal
Monastère de San Cugat del Valles - Catalogne, Espagne



MEDIAS

- 2006 Catalogue *Le sourire des glaciers* - Musée Roger-Quilliot, Editions Un, Deux... Quatre
- 2005 Multipistes avec Arnaud Laporte - France Culture
- 2003 Multipistes avec Arnaud Laporte - France Culture
- 2001 Multipistes avec Arnaud Laporte - France Culture

AUTRES PROJETS ARTISTIQUES

- 2009 Réalisation et Vjing d'une scénographie vidéo pour *C'est là qu'un jour je jouerai Antigone* de Françoise du Chaxel
Création du Théâtre du Pélican - Cour des 3 coquins - Clermont-Ferrand
- 2008 Lauréate d'un concours 1% artistique - Création d'une installation vidéo et photographique permanente dans un établissement scolaire - Pontgibaud
Création vidéo pour la reprise de *L'exil n'a pas d'ombre* de Jeanne Benameur - Création du Théâtre du Pélican - Théâtre d'Aurillac
- 2007 Réalisation d'un film documentaire sur Françoise glière, conteuse et metteur en scène.
Réalisation d'un film documentaire sur le spectacle *L'Ailleurs dans un miroir* avec les collégiens de Saint Gervais d'Auvergne
- 2006 Création vidéo pour *L'exil n'a pas d'ombre* de Jeanne Benameur - Création du Théâtre du Pélican - Théâtre du Petit Vélo - Clermont-Ferrand
- 2005-2011 Intervenante en vidéo et photographie à la Faculté de Clermont-Ferrand dans le cadre du SUC
- 2004 Création de deux scénographies pour *Fragments d'un langage amoureux* (*Roulez Jeunesse* et *Ecrans*)
Création du Théâtre du Pélican (en partenariat avec Vidéoformes et le musée d'Art Roger-Quilliot)
- 2003 Workshop et performance avec Jean Dupuy - Montréal, Canada



Pour tout renseignement /

Galerie Claire Gastaud
www.claire-gastaud.com
04 73 92 07 97

Claire Gastaud
claire@galerie-gastaud.com
+33(0)6 63 05 24 24

Caroline Perrin
caroline@galerie-gastaud.com
+33(0)6 29 95 88 60

